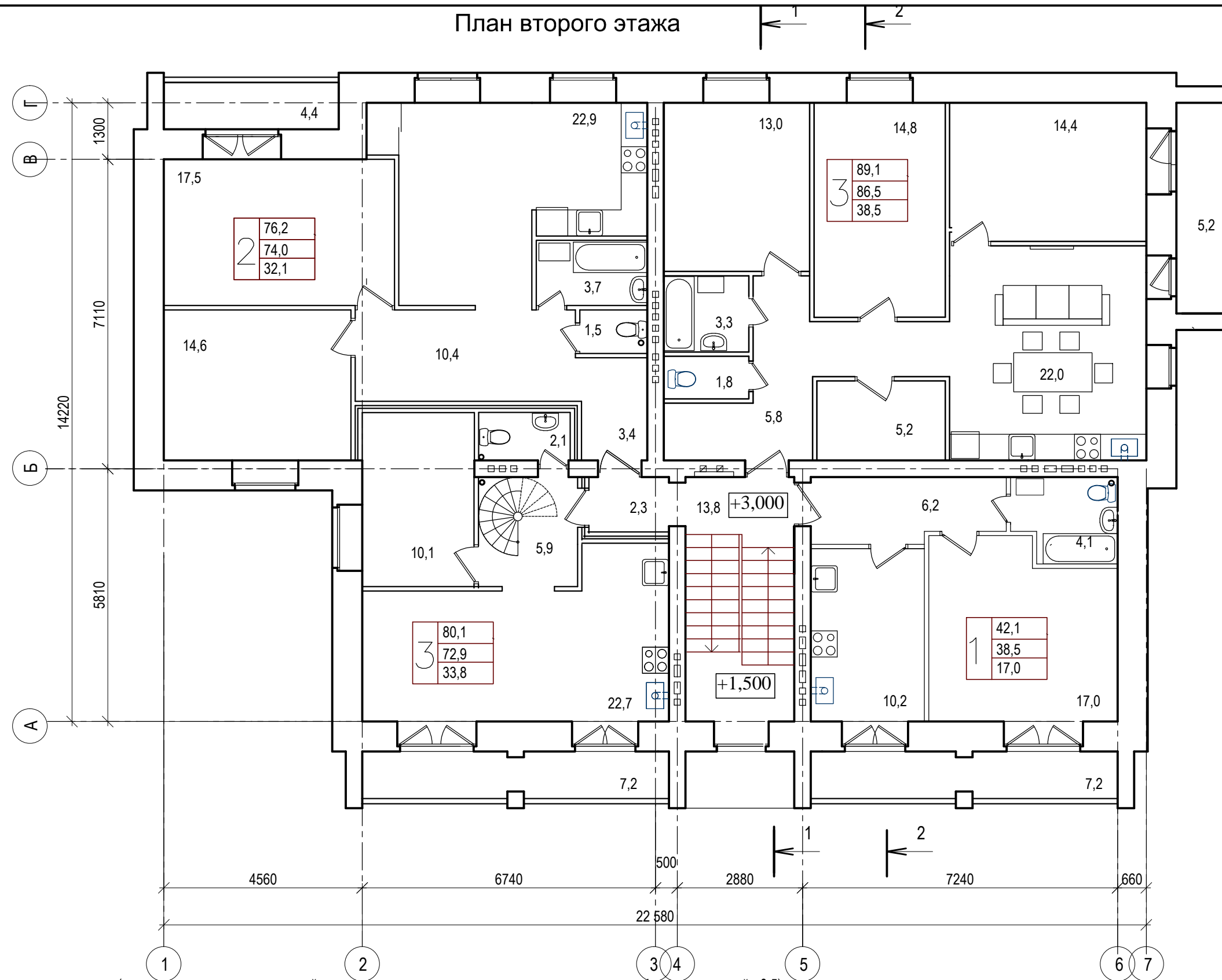


План второго этажа



Условные обозначения:

|   |       |  |
|---|-------|--|
| 3 | 89,60 | общая площадь квартиры (сумма отапливаемых помещений квартиры, а также неотапливаемых с понижающим коэффициентом лоджий - 0.5) |
|   | 84,00 | площадь квартиры (сумма отапливаемых помещений квартиры без учета площади балконов и лоджий)                                   |
|   | 58,80 | жилая площадь квартиры (сумма площадей жилых комнат)   |

Примечание:

1. Определения площади здания и его помещений производятся согласно СП 54.13330.2011  
Здания жилые многоквартирные. Приложение В
2. Площади квартир и другие технические показатели, подсчитываемые для целей статистического учета и технологической инвентаризации, по завершению строительства уточняются по правилам, установленным в "Инструкции о проведении учета жилищного фонда в Российской Федерации, утвержденной Приказом №37 от 04.08.98 Минстроя России.

|             |           |      |       |       |      |  |      |        |  |
|-------------|-----------|------|-------|-------|------|--|------|--------|--|
|             |           |      |       |       |      | 2/17   | -АР  |        |  |
|             |           |      |       |       |      | Многоквартирный жилой дом по адресу:<br>г. Кострома, ул. Свердлова, 67 |      |        |  |
| Изм.        | Кол.уч    | Лист | Ндок. | Подп. | Дата |  |      |        |  |
| Разработал  | Доровская |      |       |       |      |  |      |        |  |
| Проверил    |           |      |       |       |      | Стадия   | Лист | Листов |  |
|             |           |      |       |       |      | П  | 6    |        |  |
| ГАП         | Доровская |      |       |       |      |  |      |        |  |
| ГИП         |           |      |       |       |      | План на отм. 3,000   |      |        |  |
| Н. контроль |           |      |       |       |      | ООО "Авто-Плаза-Люкс"  |      |        |  |

Взам. инв. N  
Подпись и дата  
Инв. № подл.