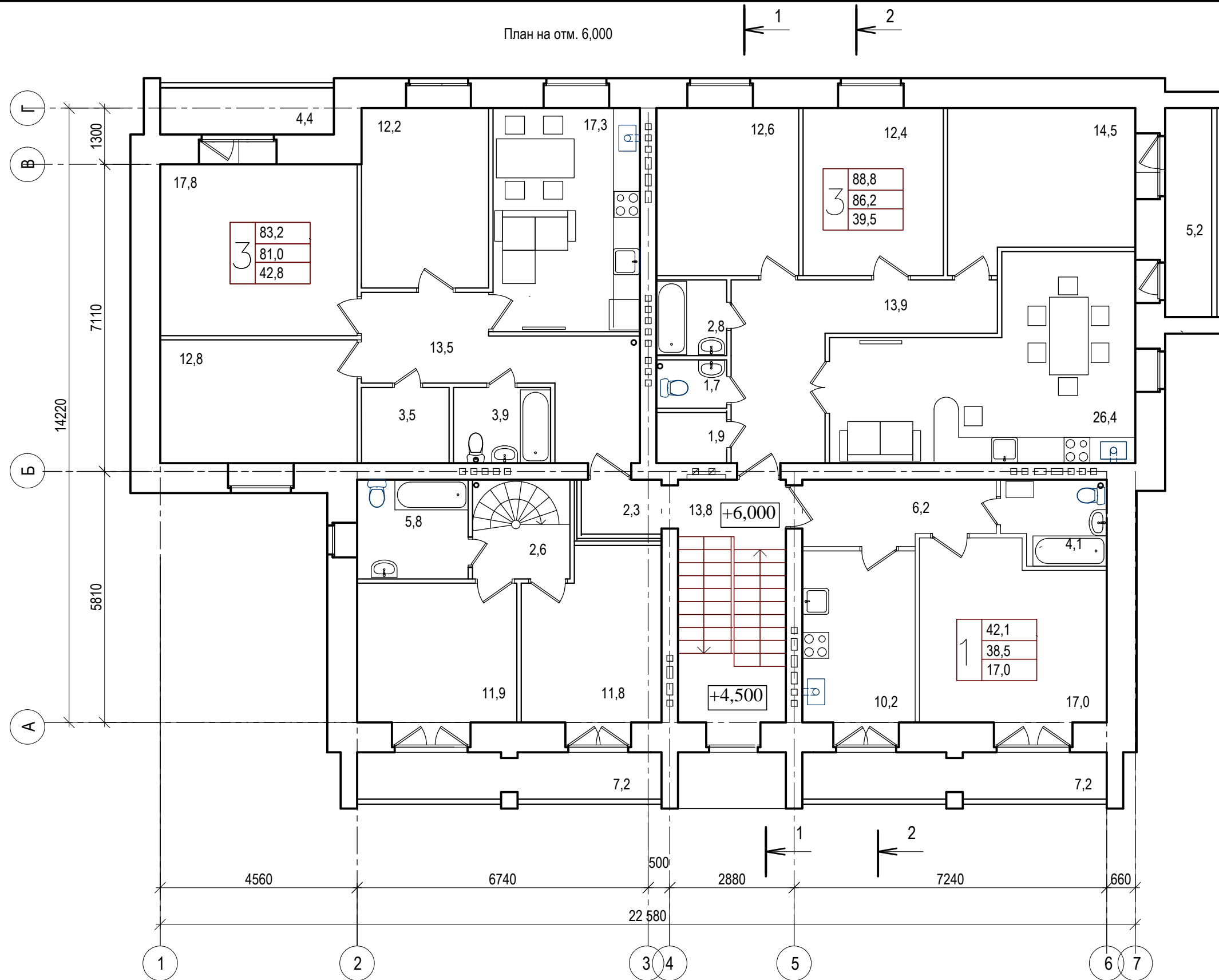


План на отм. 6,000



Условные обозначения:

3	89,60	общая площадь квартиры (сумма отапливаемых помещений квартиры, а также неотапливаемых с понижающим коэффициентом лоджий - 0,5)
	84,00	площадь квартиры (сумма отапливаемых помещений квартиры без учета площади балконов и лоджий)
	58,80	жилая площадь квартиры (сумма площадей жилых комнат)

Примечание:

1. Определения площади здания и его помещений производятся согласно СП 54.13330.2011 Здания жилые многоквартирные. Приложение В
2. Площади квартир и другие технические показатели, подсчитываемые для целей статистического учета и технологической инвентаризации, по завершению строительства уточняются по правилам, установленным в "Инструкции о проведении учета жилищного фонда в Российской Федерации, утвержденной Приказом №37 от 04.08.98 Минстроя России.

Изм.	Кол.уч	Лист	Ндок.	Подп.	Дата	2/17	-AP
Разработал	Доровская					Многоквартирный жилой дом по адресу: г. Кострома, ул. Свердлова, 67	
Проверил						Стадия	Лист
						П	7
ГАП	Доровская					План на отм. 6,000	
ГИП						ООО "Авто-Плаза-Люкс"	
Н. контроль							

Взам. инв. N

Подпись и дата

Инв. № подл.