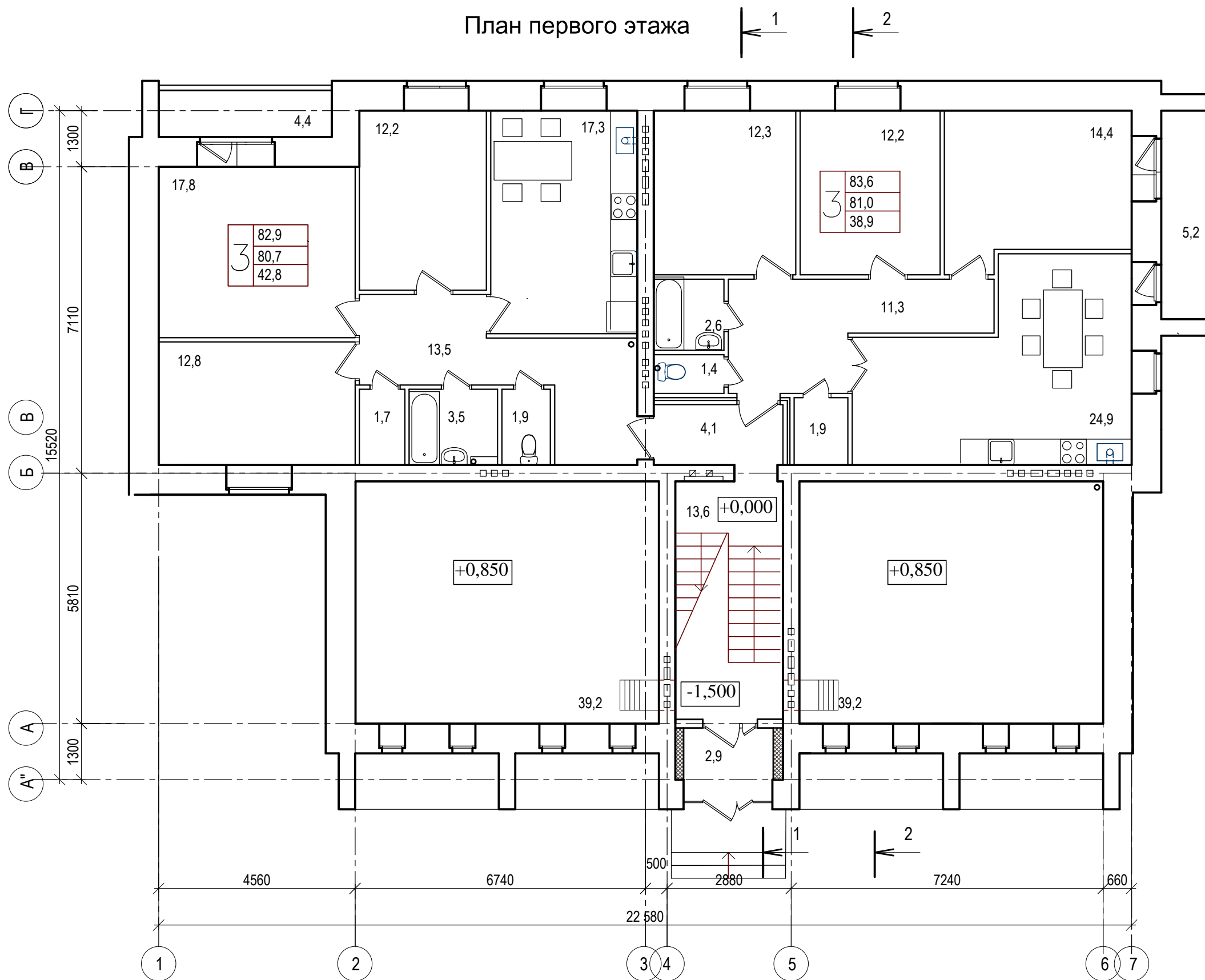


План первого этажа



Условные обозначения:

3	89,60	общая площадь квартиры (сумма отапливаемых помещений квартиры, а также неотапливаемых с понижающим коэффициентом 0.5)
	84,00	площадь квартиры (сумма отапливаемых помещений квартиры без учета площади балконов и лоджий)
	58,80	жилая площадь квартиры (сумма площадей жилых комнат)

Примечание:

1. Определения площади здания и его помещений производятся согласно СП 54.13330.2011 Здания жилые многоквартирные. Приложение В
2. Площади квартир и другие технические показатели, подсчитываемые для целей статистического учета и технологической инвентаризации, по завершению строительства уточняются по правилам, установленным от 04.08.98 Минстроя России. в "Инструкции о проведении учета жилищного фонда в Российской Федерации, утвержденной Приказом №37

						2/17	-AP				
						Многоквартирный жилой дом по адресу: г. Кострома, ул. Свердлова, 67					
Изм.	Кол.уч	Лист	Ндок.	Подп.	Дата				Стадия	Лист	Листов
Разработал	Доровская								П	5	
Проверил											
ГАП	Доровская										
ГИП						План на отм. 0,000			ООО "Авто-Плаза-Люкс"		
Н. контроль											

Взам. инв. N

Подпись и дата

Инв. № подл.